

# **Kinderschutz im Landkreis Lörrach**

## **Der Fachbereich Jugend & Familie**

# Artikel 6 GG

- **(1) Ehe und Familie stehen unter dem besonderen Schutze der staatlichen Ordnung.**
- **(2) *Pflege und Erziehung der Kinder sind das natürliche Recht der Eltern und die zuvörderst ihnen obliegende Pflicht. Über ihre Betätigung wacht die staatliche Gemeinschaft.***
- **(3) Gegen den Willen der Erziehungsberechtigten dürfen Kinder nur auf Grund eines Gesetzes von der Familie getrennt werden, wenn die Erziehungsberechtigten *versagen* oder wenn die Kinder aus anderen Gründen *zu verwahrlosen* drohen.**
- **(4) Jede Mutter hat Anspruch auf den Schutz und die Fürsorge der Gemeinschaft.**
- **(5) Den unehelichen Kindern sind durch die Gesetzgebung die gleichen Bedingungen für ihre leibliche und seelische Entwicklung und ihre Stellung in der Gesellschaft zu schaffen wie den ehelichen Kindern.**



# Gesetzliche Grundlagen des Kinder- und Jugendschutzes

- **Jugendschutzgesetz JuSchG**
- **Jugendarbeitsschutzgesetz JArbSchG**
- **Bundeskinderschutzgesetz BKiSchG**
- **SGB VIII**
  - § 8a Schutzauftrag bei Kindeswohlgefährdung
  - § 42 Inobhutnahme
  - § 72 Tätigkeitsausschluss einschlägig vorbestrafter Personen
- **BGB**
  - Gerichtliche Maßnahmen bei Kindewohlgefährdung



# Definition Kindeswohlgefährdung im Sinne des BGB § 1666 BGB

Nach der Rechtsprechung des Bundesgerichtshofs liegt eine Kindeswohlgefährdung im Sinne des § 1666 Abs. 1 Satz 1

BGB vor, „**wenn eine gegenwärtige oder zumindest unmittelbar bevorstehende Gefahr für die Kindesentwicklung abzusehen ist, die bei ihrer Fortdauer eine erhebliche Schädigung des körperlichen, geistigen oder seelischen Wohls des Kindes mit ziemlicher Sicherheit voraussehen lässt.“**

BGH 1956



# § 8a SGB VIII Schutzauftrag bei Kindwohlgefährdung

## ■ Abs. 1 Verpflichtung des öffentlichen Trägers des Jugendhilfe

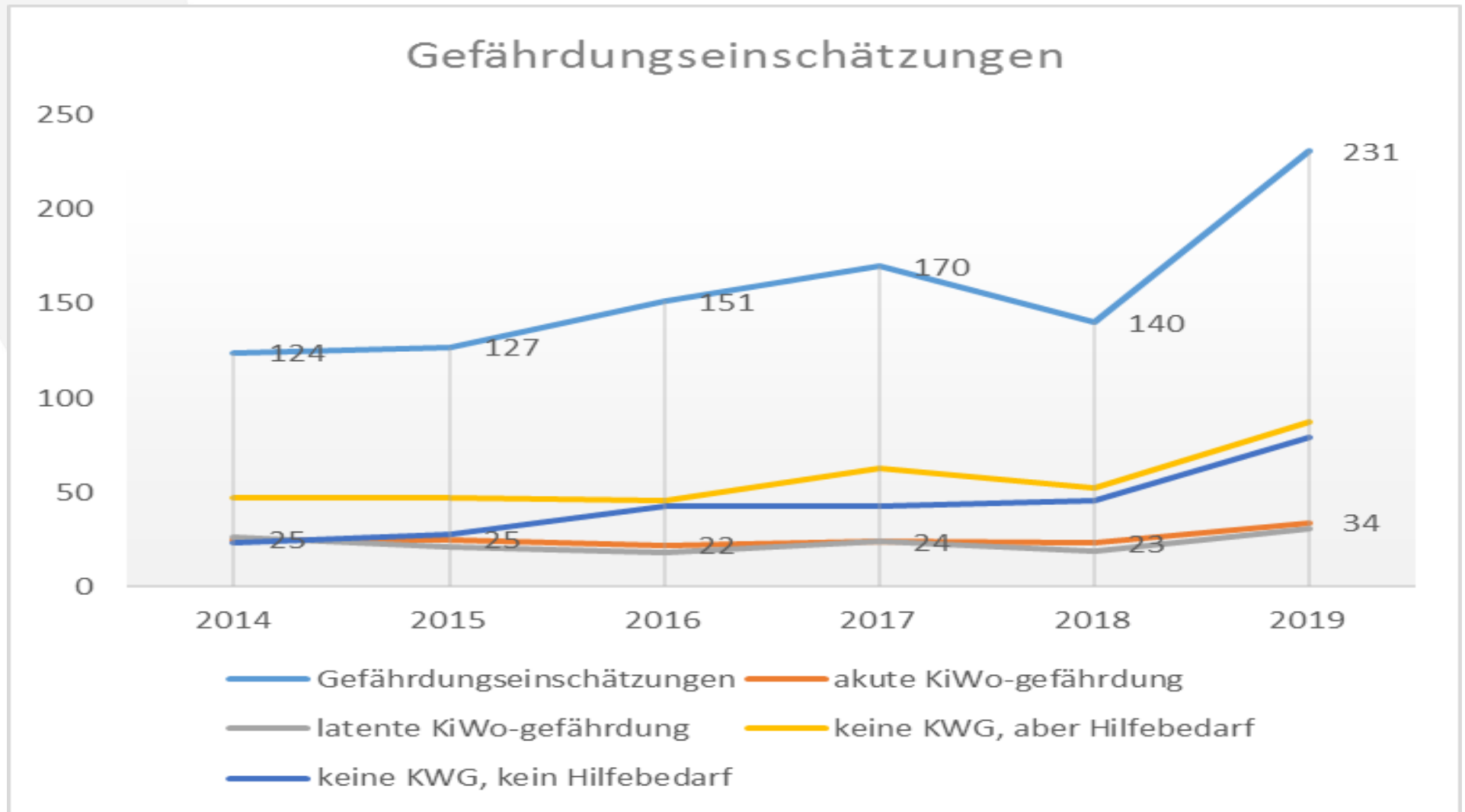
- Gewichtige Anhaltspunkte
- Einbezug der Eltern und des Kindes oder Jugendlichen, sofern der wirksame Schutz nicht in Frage gestellt wird
- **Einbindung Familiengericht**

## ■ Abs. 4 Verpflichtung der freien Träger

- Eigene Einschätzung zur Gefährdung
- **Hinzuziehen einer insoweit erfahrenen Fachkraft IEF**
- Einbindung der Eltern und des Kindes, sofern der wirksame Schutz nicht in Frage gestellt wird.



# Statistik



# Gefährdungseinschätzungen im Verhältnis zur Anzahl der Einwohner unter 18 Jahren

- 40000 Einwohner unter 18 Jahren im LK Lörrach

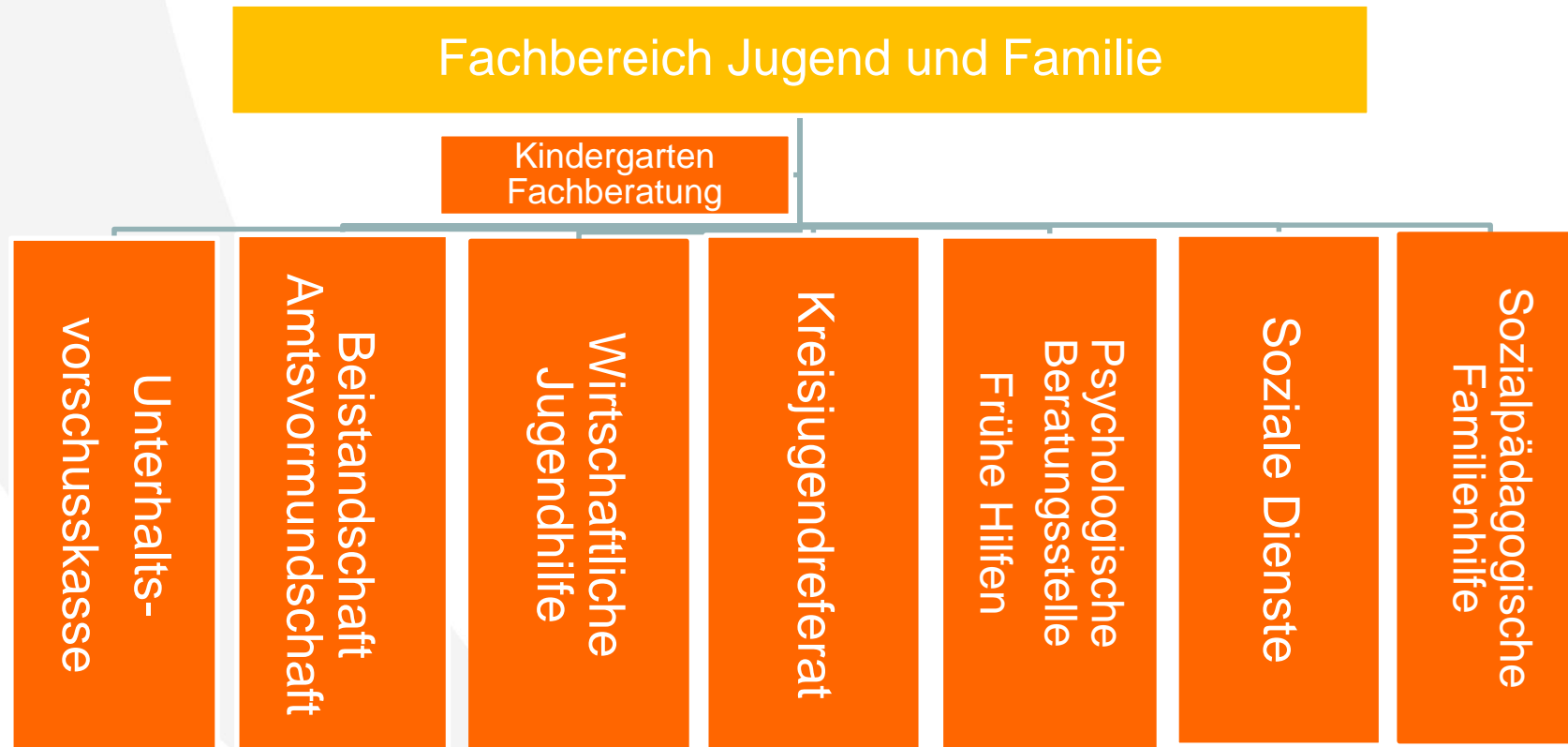
<https://www.statistik-bw.de/BevoelkGebiet/Vorausrechnung/KreisAltersgruppen.jsp>

- Festgestellte akute Gefährdungen im Umfang von **0,085 %**
- Festgestellte latente Gefährdungen im Umfang von **0,078 %**
- **Gesamt: 0,163 %**

Jahresstatistik für statistisches Landesamt BW



# Der Fachbereich Jugend & Familie





# Rahmenkonzept Kinderschutz

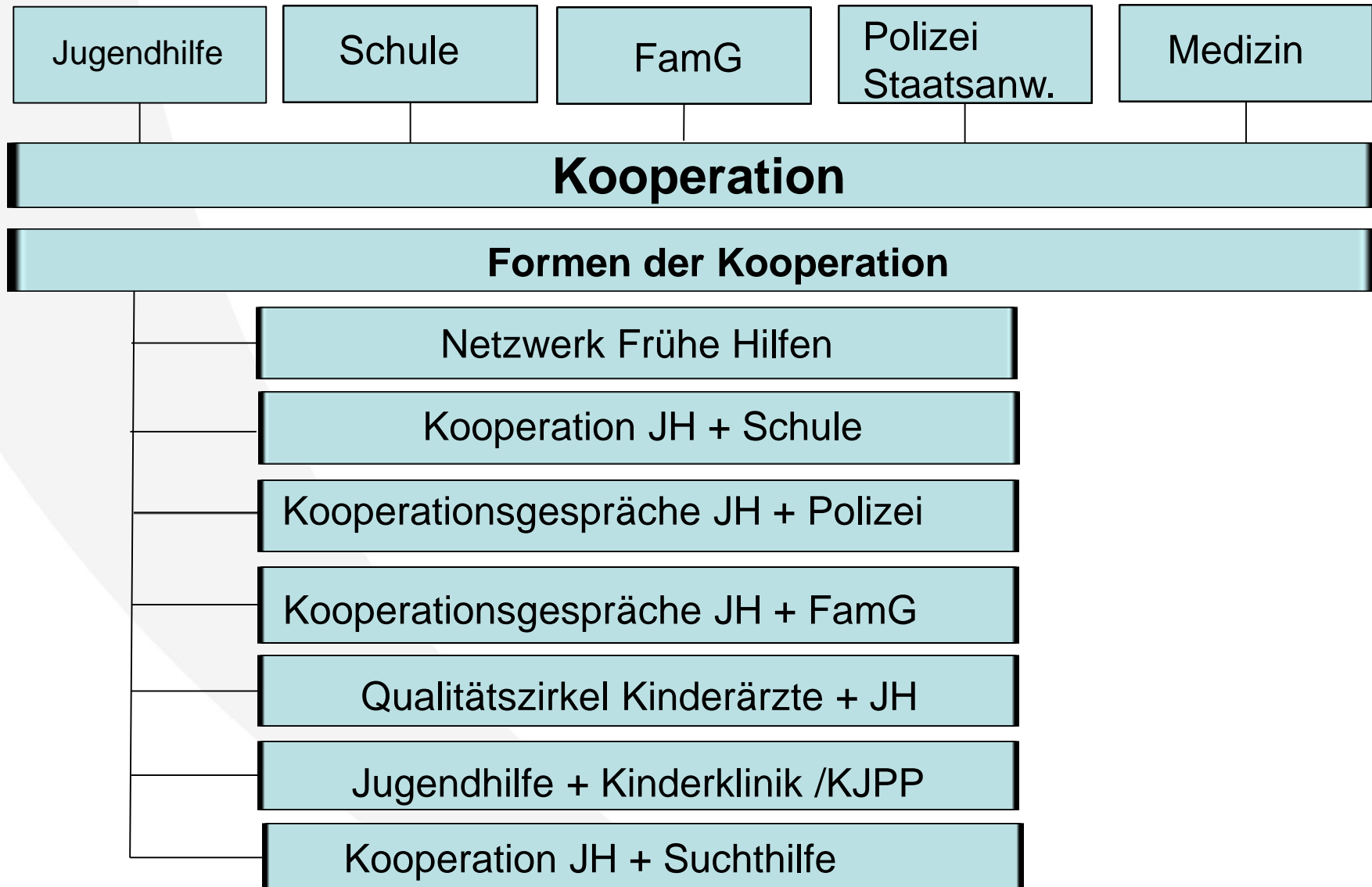
- Erstellung in einem gemeinsamen Prozess und Federführung der Fachbereichsleitung in Zusammenarbeit mit der Steuerungsgruppe aus dem Jugendhilfeausschuss
- Konkretes Anliegen
  - Schutz des Kindes
  - Information
  - Vernetzung
- Anfrage Pilotprojekt für Landesweite Fassung



# https://www.loerrach-landkreis.de/kinderschutz

The screenshot shows the website for 'KINDERSCHUTZ IM LANDKREIS LÖRRACH'. At the top, there is a navigation menu with links: 'Kinder\_und\_Jugendschutz', 'Kinder', 'Pflege- und Adoptivkinderdienst', 'Frühe Hilfen', 'Psychologische Beratungsstelle', 'Generationenfreundlicher Landkreis', and 'Kreisjugendreferat'. Below the menu, the title 'KINDERSCHUTZ IM LANDKREIS LÖRRACH' is displayed on the left, and a search bar 'Ihre Suche' with a magnifying glass icon is on the right. A section titled 'Wegweiser für' contains three colored boxes: a maroon box for 'Kinder und Jugendliche', an orange box for 'Erwachsene', and a grey box for 'Fachkräfte'. To the right of these boxes is a logo that says 'STARK FÜR DEN KINDERSCHUTZ im Landkreis Lörrach' with a hand icon and the word 'STOP'. Below this is a section titled 'Schutzkonzept für Kinder und Jugendliche des Fachbereichs Jugend & Familie', which features five small images with captions: 'Frühe Hilfen im Landkreis Lörrach' (Netzwerk Frühe Hilfen), 'Kinderschutz durch die Sozialen Dienste' (silhouettes of people under an umbrella), 'Kinderschutz in Kindertageseinrichtungen' (two children), 'Kinderschutz im Verein und in der Jugendarbeit' (hands of different colors), and 'Inanspruchnahme von insoweit erfahrenen Fachkräften' (a person in a red cape). At the bottom right of the main content area is a 'Navigation' button with an upward arrow. The footer contains contact information for 'Landratsamt Lörrach' (Palmstraße 3, 79539 Lörrach), phone and fax numbers, an email address 'mail@loerrach-landkreis.de', and links for 'Seite drucken', 'Kontakt', 'Lage & Anfahrt', 'Sitemap', 'Impressum', and 'Datenschutz'.

# Kinderschutz auf kooperativer Ebene



# Angebote zur Qualifizierung und Kooperation

- Schulungsangebote für freie Träger und Mitarbeiter des öffentlichen Trägers unter dem Gesichtspunkt alle Fachkräfte haben eine Ausgangslage
- IeF Intervisionsgruppe
- Qualitätszirkel mit den Kinderärzten
- Vorstellung der Arbeit der Sozialen Dienste bei unterschiedlichen Kooperationspartnern



# Kinderschutz im Rahmen von § 8a SGB VIII

## Das Sachgebiet Soziale Dienste

- 6 Teams
- Sozialräumlich orientiert mit Standorten in:
  - Lörrach SD I + Pflege u. Adoptivkinderdienst
  - Weil am Rhein SD II + SD V
  - Rheinfelden SD III
  - Schopfheim. SD IV
- Derzeit 62 Fachkräfte

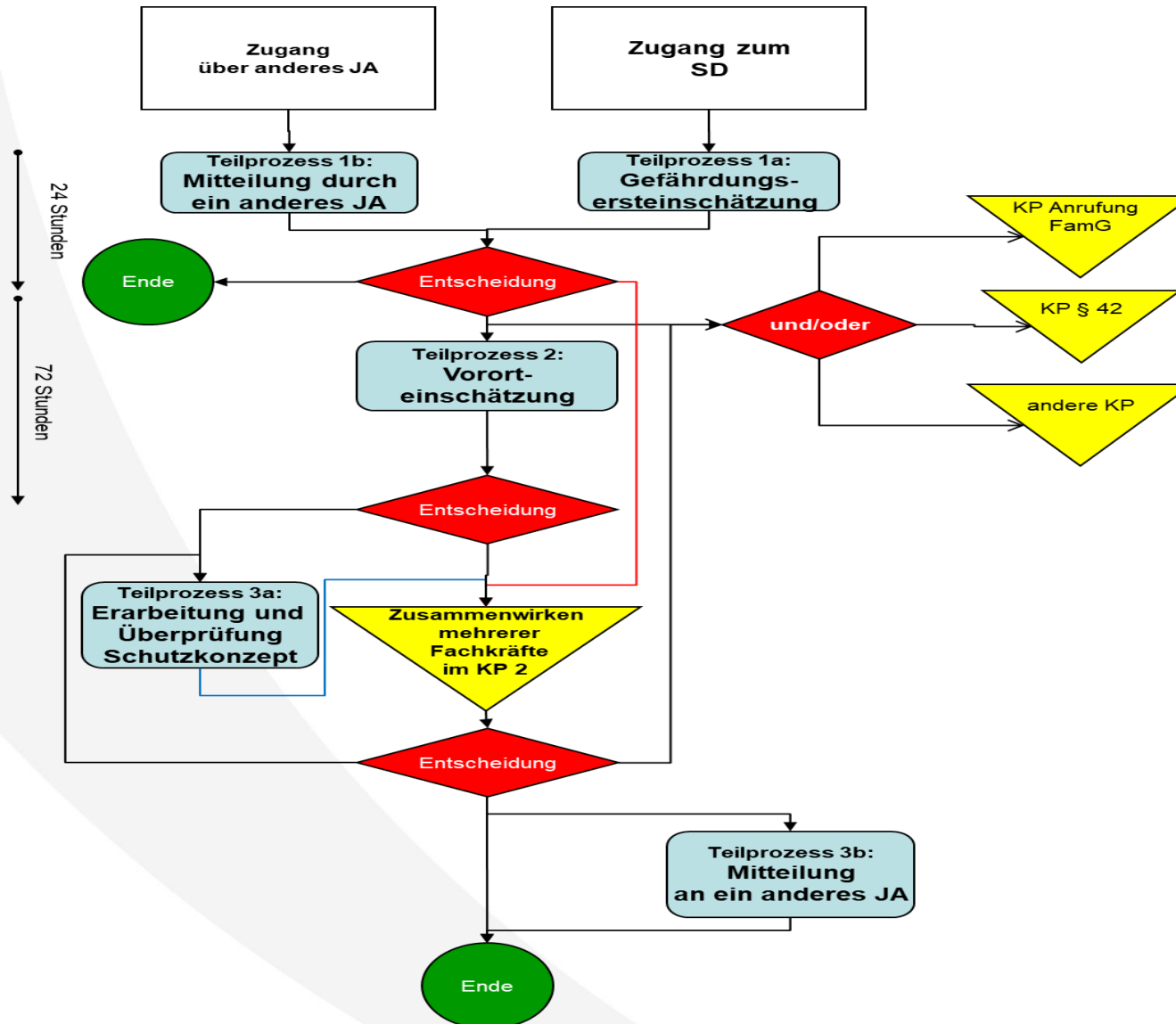


# Vorgehensweise bei Verdacht auf Kindeswohlgefährdung

- Meldungen haben absolute Priorität
- Jede Meldung wird bearbeitet.
- Jede Meldung wird im Zusammenwirken mehrerer Fachkräfte bearbeitet.
- Sachverhaltsklärung
- Einheitliches Verfahren zur Risikoeinschätzung bei Vorliegen gewichtigen Anhaltspunkte
- Beteiligung des Sorgeberechtigten Eltern zwingend gefordert
- Eingriffshandlungen nur unter Zustimmung des Familiengerichtes



# Kernprozess § 8a SGB VIII



# Mögliche Hilfeleistungen

- Beratung
- Ambulante Hilfen
- Teilstationäre Hilfen
- Aufnahme in einer Pflegefamilie
- Stationäre Hilfe





# Statistik

